



Dr. Norbert Kopytziok

Abfallvermeidung – Ein Thema auch für Hochschulen

Christian-Albrechts-Universität zu Kiel

Forum Abfallentsorgung in Hochschulen

19. – 21. Juni 2017

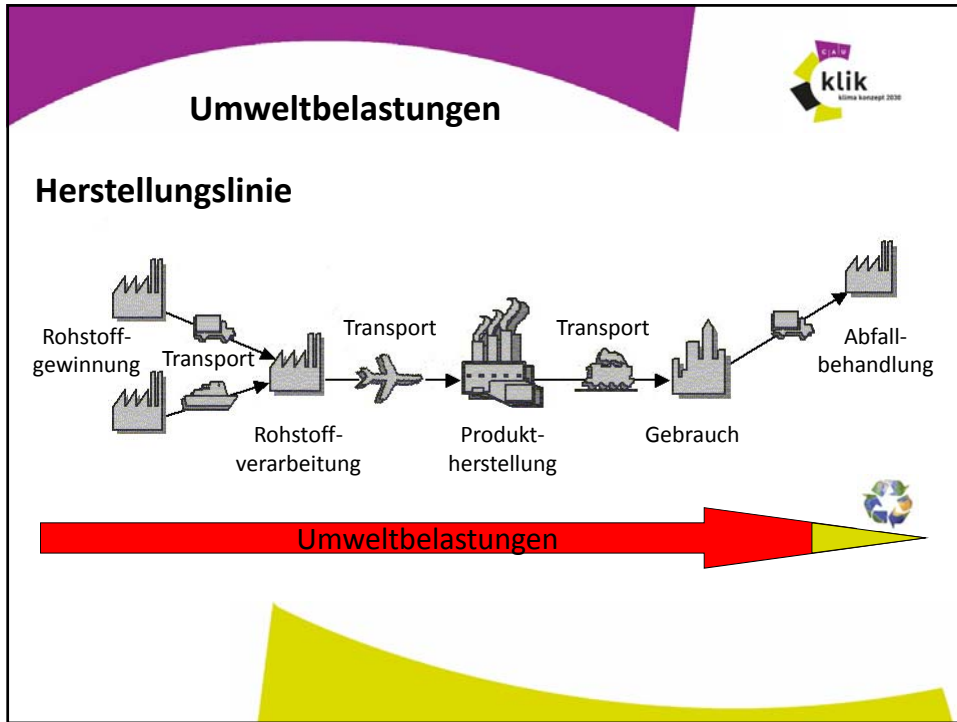
HIS-HE Institut für Hochschulentwicklung / TU Clausthal



Abfallhierarchie



[EG-Abfallrahmenrichtlinie, 2008; KrWG]



Vorträge



Abfallvermeidung
an der Christian-Albrechts-Universität zu Kiel

Informationen und Bestellungen im Rahmen der Europäischen Woche zur Abfallvermeidung

Vortragsprogramm
Audimax Hörsaal A, 17:30 - 19:00 Uhr

HIGH | LIGHTS 2016





z.B.: Lange Nacht der Abfallvermeidung an der Kieler Universität, 2016

Filmvorführung







18:30 Markt der Möglichkeiten
Kieler Projekte stellen ihre Ideen vor

19:00 FILMVORFÜHRUNG „TRASHED“
Ein Film über unser Konsumverhalten und dessen Folgen für Ozeane, Land und Menschen.

21:00 Fragerunde mit Experten

MITTWOCH, 17. MAI 2017
CAPS HÖRSAAL 3 | EINTRITT FREI!

Uni Kiel, 17.5.2017

stud. Aktionen an der Uni Kiel





**JEDER BRAUCHT WASSER,
ABER KEINER BRAUCHT
PLASTIKMÜLL**

WIEDERAUFFÜLLBARE
TRINKFLASCHE

FilzUp




**ABFALL-VERMEIDUNGS
TAG**

**LEIHEN SICHEN
REPARIEREN TAUSCHEN**




AusleihBar
Artikel hochladen & gewinnen!

Umweltbewusste Beschaffung



Standardisierte Möbel im Baukastensystem

Bsp.: Büromöbel



Probleme:

- Sonderwünsche auf eigene Rechnung
- Auslaufmodelle, die nicht mehr den Sicherheitsvorschriften entsprechen

Europäische Woche der Abfallvermeidung



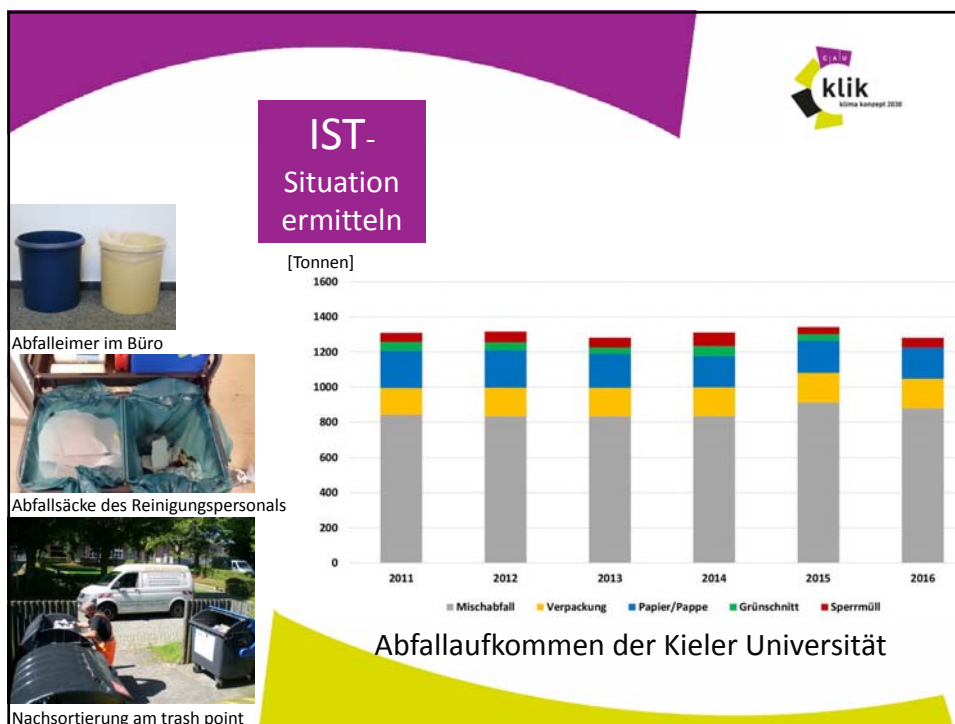
- 2009: * TU Cottbus: Ausstellung zum ReDesign
 2011: * Uni Kiel: Info-Veranstaltung und Info-Stände
 2012: * Hochschule Bonn-Rhein-Sieg: Tausch- und Verschenkbörse für Elektrokleingeräte
 2014: * TU München: WALL·E – Der Letzte räumt die Erde auf
 2015: * TU Darmstadt: Seminar AV-Potenziale bei Hochschulgastronomiebetrieben
 2016: * Uni Kiel mit Abfallwirtschaftsbetrieb: Lange Nacht der Abfallvermeidung
 * Kühne Logistics University: Alternativen zum To-Go-Becher
 * TU Dresden: Workshop „Müll neu denken“
 * Uni Wuppertal: Seminar „Alternative Verpackungskonzepte“
 * Hochschule Darmstadt: Abfall von Cafe's und Mensa

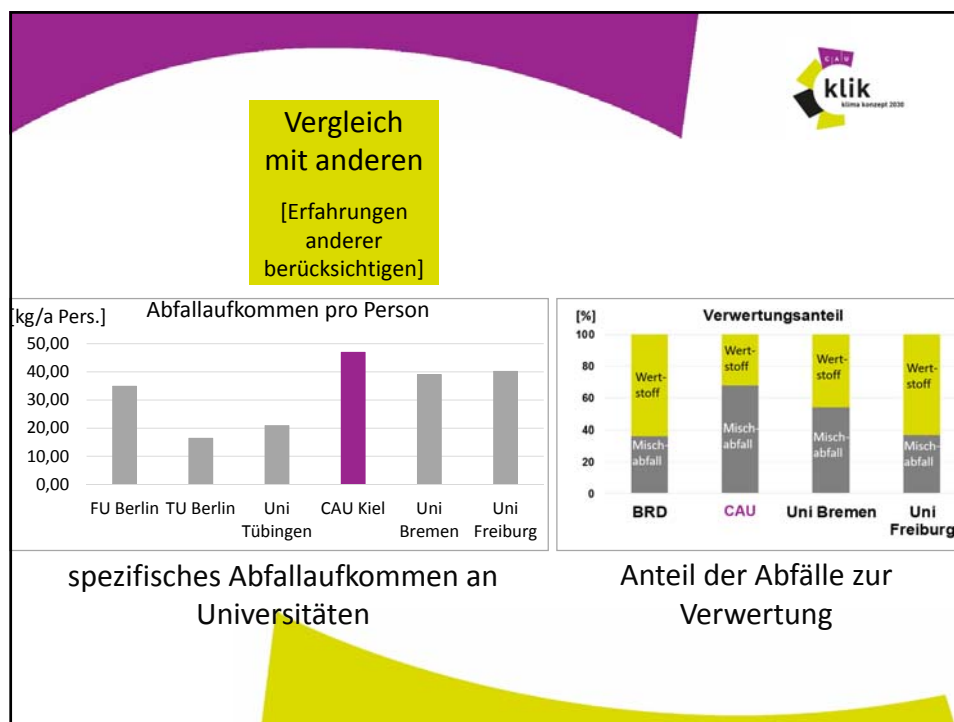
ZERO WASTE UNIVERSITY

studentische Initiative an der Leuphana Universität Lüneburg



- Ersatz der To-Go-Becher
- Optimierung der Mülltrennung
- Seminarangebot zur Reflektion von Konsumententscheidungen und Umweltauswirkungen






klik
Klima Konzept 2020

Identifizierung der ökologischen Hauptproblemfelder (Ökobilanzen)

Differenzierte Abfallanalyse
genaue Betrachtung der einzelnen Abfallfraktionen

Mischmüll

- wieviel Wertstoff
- welche Fraktion
- welcher Zustand



Papier, Pappe, Kartonage

- wieviel grafisches Papier
- wieviel davon einseitig benutzt
- wieviel Papierhandtücher
- wieviel davon unbenutzt

Wertstoff

- wieviel Kunststoff
- welche Produkte
- wieviel Fremdstoffe



Identifizierung der ökologischen Hauptproblemfelder (Ökobilanzen)

Ökologische Bewertung (Ökobilanzen)

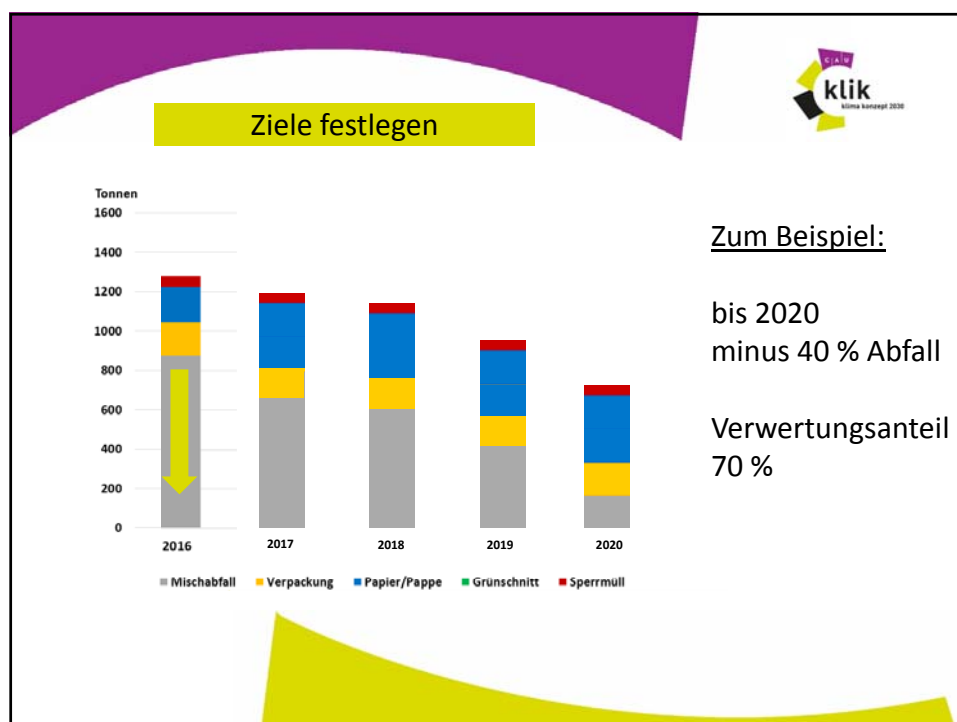


Mit der Umberto-Software lassen sich CO₂-Emissionen und Ressourcenverbräuche von Dienstleistungen und Produkten ermitteln.

Datenbanken:
 ProBas, Umweltbundesamt, www.probas.umweltbundesamt.de
 ecoinvent, www.ecoinvent.org
 Lebenszyklusdaten, www.netzwerk-lebenszyklusdaten.de

Materialintensität ausgewählter Materialien, Produkte, Dienstleistungen und Aktivitäten [Wuppertal-Institut]

Oekobilanz von Packstoffen.
 Bundesamt für Umwelt, Wald und Landschaft, Bern 1990





Alternativen suchen und prüfen



Becher-to-bring
Das beste Einwegszenario führt zu einer doppelt so hohen Umweltbelastung wie das ungünstigste Mehrweg-System.
[Öko-Institut, Wien 2008]



2nd-Page | SheetKladde
Einseitig benutzte Papiere werden zu Collegenblöcken gebunden.



Jetstreams
Sie stellen nach einer vereinfachten Umweltbetrachtung die beste Variante dar.
[Umweltbundesamt, 2014]




**Bedingungen schaffen,
die die ökologische Situation verbessern helfen**

↓

Vorgehen kommunizieren




- Vertreter/innen aller Fakultäten und wiss. Einrichtungen
- öffentliche Großveranstaltungen
- Personalvollversammlung
- Printmedien: Universitätszeitung, CampusInfo etc.
- Internet | Sozial Media



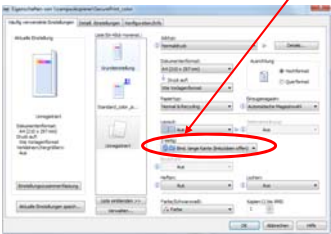
Maßnahmen bewerten

- Abfallvermeidungspotenzial benennen
- Kostenersparnis prognostizieren
- globale Reduktion von Treibhausgasemissionen benennen
- Personalbedarf ermitteln
- notwendige Investitionen angeben
- Amortisationszeit ermitteln




Maßnahmen umsetzen

Duplexfunktion als Standard einstellen




Doppelseitig drucken & kopieren




Denk dran:

Es war einmal ein **Baum...**

Dieser Aushäcker spart bis zu 30% Papier im Jahr!
 www.es-war-einmal-ein-baum.de





Erfolgskontrolle/Korrekturvorschläge

- Benennung von Erfolgsindikatoren
- Regelmäßige Ermittlung der Mengen der Abfallfraktionen
- Ökologische Bewertung der Abfallmengen und Darstellung im Zeitverlauf
- Bedarfsbezogene detaillierte Abfallanalysen
- Regeln für die ggf. notwendige Anpassung der Maßnahmen bestimmen

ggf. Korrekturvorschläge erarbeiten

- erneut Bedingungen schaffen
- Vorgehen kommunizieren
- Maßnahmen bewerten und umsetzen
- Erfolgskontrolle
- ggf. Korrekturvorschläge



Vielen Dank für Ihre Aufmerksamkeit

Dr. Norbert Kopytziok
klik - klima konzept 2030

Christian-Albrechts-Universität zu Kiel
Boschstraße 1
24118 Kiel

Tel.: 0431/ 880-5400
E-Mail: nkopytziok@uv.uni-kiel.de
www.klik.uni-kiel.de



Christian-Albrechts-Universität zu Kiel